

Comunicaffè

CEME Group acquisisce la maggioranza di DTI, specializzata nell'elettronica avanzata per il caffè

Il Gruppo controllato dal fondo Investindustrial rileva la maggioranza di DTI, azienda leader nella produzione di soluzioni elettroniche e digitali innovative con stabilimenti produttivi a Tavagnacco (UD) ed in Ungheria

18 Settembre 2024

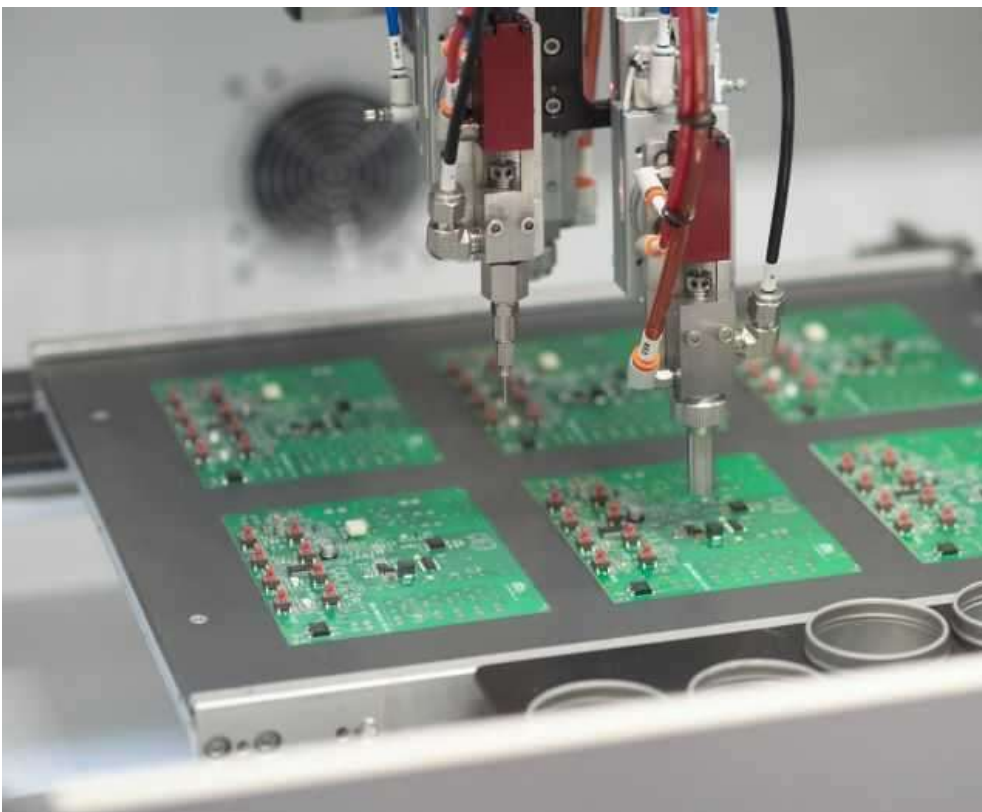


Roberto Zecchi, Amministratore delegato CEME (foto concessa)

TRIVOLZIO (Pavia) – **CEME S.p.A.**, [leader mondiale](#) nel settore delle elettropompe a vibrazione ed elettrovalvole a solenoide con sede a Trivolzio (PV) controllata dal fondo Investindustrial, rileva la maggioranza del capitale di DTI, azienda italiana specializzata nella progettazione e realizzazione di soluzioni di elettronica avanzata dedicate in particolare ai settori delle macchine per caffè, del beverage, del pizza&bakery e del professional food service. Fondata nel 2009 a Tavagnacco (UD), oggi DTI può contare su **due stabilimenti industriali** (uno presso la sede di Tavagnacco ed un nuovo impianto produttivo da 5.000 mq in Ungheria inaugurato nel 2024) e circa 90 dipendenti.

L'operazione, che verrà perfezionata nelle prossime settimane, permetterà a CEME di offrire ai propri clienti una gamma completa di prodotti per la **gestione dei fluidi**, includendo anche il controllo e la gestione elettronica delle macchine e dei cablaggi. Grazie a questa operazione, CEME rafforza ulteriormente la propria capacità di fornire soluzioni integrate e complete al servizio dell'industria delle macchine per caffè – dove è leader mondiale nel mercato delle macchine ad uso domestico e professionale – e del food & beverage.

“L'acquisizione di DTI ci permette di aggiungere alla nostra offerta una gamma di servizi totalmente sinergici e complementari a quelli già presenti nel nostro portafoglio” ha dichiarato il **President & CEO di CEME, Roberto Zecchi**. “Grazie al supporto strategico e finanziario di Investindustrial abbiamo intrapreso un percorso di crescita per linee interne ed esterne che ci ha portato a rafforzare e consolidare la nostra leadership nei segmenti e nei mercati in cui operiamo “perché ci consente di mettere a fattor comune i rispettivi know-how e di consolidare ulteriormente la nostra presenza nei mercati dell'elettrodomestico professionale in cui già operiamo da anni, come quello **del coffee e del beverage**.”



La tecnologia DTI (foto concessa)

Questa partnership si fonda su solide basi che accomunano le due realtà imprenditoriali: un'inesauribile spinta all'innovazione e al miglioramento e la volontà di mettere al servizio dei clienti **passione, affidabilità e competenze trasversali** acquisite nel tempo, ingredienti fondamentali per consolidare le attuali posizioni economiche e acquisirne di nuove”.

“In questi anni DTI è cresciuta molto e ne sono orgoglioso” **aggiunge Vinicio Dalla Torre, Presidente di DTI** “perché siamo stati in grado di accogliere le sfide del mercato e di affrontarle con professionalità. Il nuovo percorso che si apre è una garanzia per tutti grazie alla solidità del partner che abbiamo individuato; desidero esprimere il mio pieno apprezzamento e ringraziamento a tutti i collaboratori che in questi anni mi hanno affiancato, augurando loro un futuro ricco di soddisfazioni che sicuramente deriveranno da questo progetto”.

CEME Group

Fondata nel 1974, CEME è un'azienda meccatronica leader nel mercato della produzione di pompe ad alta e bassa pressione, valvole in ottone e plastica, pressostati e flussostati che permettono il controllo del passaggio di ogni tipo di fluido: acqua, gas, vapore o aria. Controllata dal fondo Investindustrial, che ne ha acquisito la proprietà nel dicembre 2017, CEME ha sede a Trivolzio (PV) ed è guidata dal 2015 dal Presidente & Amministratore Delegato Roberto Zecchi, che ha indirizzato lo sviluppo dell'azienda verso una crescita per linee esterne ed interne con lo scopo di ottenere la leadership mondiale nei settori in cui opera.

CEME, infatti, ha intrapreso una fase di acquisizioni significativa. Nel 2021 sono state acquisite le aziende italiane produttrici di elettrovalvole ODE e ACL, leader nel settore del Vending e della componentistica per macchine da caffè professionali. Nasce così CEME Group, che rappresenta l'unione di diverse realtà sotto un'unica guida. Le acquisizioni di PROCON nel 2022 e Micropump nel 2023 hanno ulteriormente ampliato la presenza globale e il portafoglio di prodotti nel settore industriale. Il mercato principale è costituito dalle macchine per il caffè, da quelle domestiche ad uso privato fino a quelle professionali, nel quale CEME è leader assoluto. Altri comparti di applicazione delle elettropompe ed elettrovalvole sono il settore dello stiro, quello del condizionamento dell'aria e del water-management.

CEME ha otto poli produttivi – Trivolzio (Pavia), Tarquinia (Viterbo), Colico (Lecco), Cavenago di Brianza (Monza), Zhong-Shan (Cina), Mountmellick (Irlanda), Nogales (Messico), Vancouver (USA) – che impiegano complessivamente 1600 dipendenti: i prodotti vengono distribuiti in 70 Paesi – grazie a una fitta rete commerciale di distributori – per un fatturato che nel 2023 si è attestato a circa 325 milioni di Euro.

www.cemegroup.com

DTI S.r.l.

DTI è un EMS (Electronic Manufacturing Services) internazionale in grado di offrire soluzioni tecnologiche innovative e di alta qualità. Progetta, testa e costruisce elettronica, cablaggi e meccaniche personalizzate per i settori degli elettrodomestici professionali e automotive. Con quindici anni di attività e due siti produttivi (uno a Udine e l'altro in Ungheria), oggi DTI conta oltre 90 dipendenti.